

一、企业简介

□江西艾普若项目一期占地100亩，建筑面积6万平方米，共计6栋厂房。现有员工600多人，其中工程人员25人，品质相关人员40多人，电子行业工作年限在10以上的管理人员有20多人。



二、制造能力

□组包产线



- 现有12条双线正反铝型材流水线，分布12栋二楼3组3包，12栋三楼3组3包；
- 现有产能3.6万台/班，白夜班可达7.2万台，月产能180万台/月；
- 每层预留2条线体扩展空间，二期增加线体及8栋投产后，产能可达600万台/月；

二、制造能力

□SMT产线



□现有标准SMT车间（即恒温恒湿）2个，共9条SMT产线，其中双轨5条，单轨4条，插件线1条；

□SMT现有总产能大约5.2亿点每月，按普通智能手机为例，月贴片产能约100万台/月；



一、企业简介

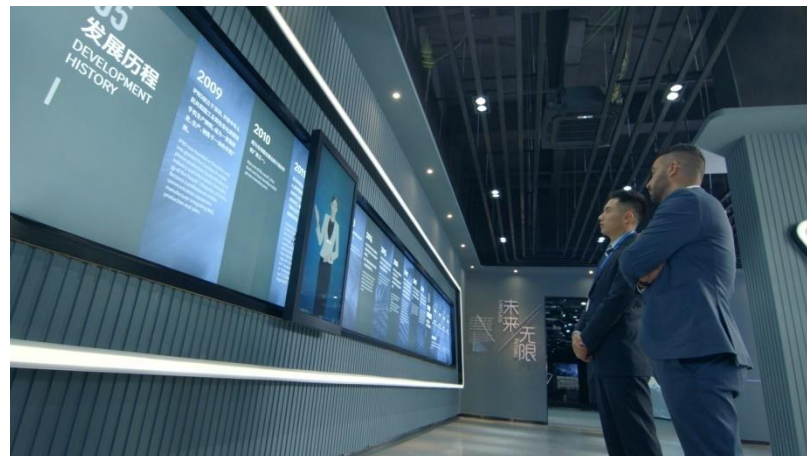
□ 公司环境---办公大楼





一、企业简介

□ 公司环境---展厅



一、企业简介

□公司环境---实验室



一、企业简介

□ 公司环境---SMT车间



一、企业简介

□公司环境---组包车间及仓库



一、企业简介

□ 公司环境---员工活动



二、制造能力

□SMT产线---主要设备配置参数

	首件检测仪	X-ray	分板机
设备名称	效率-XL7830	效时-NDT-X3000A	亿立-5700N
设备图片			
机器参数	<p>SMT首件测试仪 品牌/型号: 效率-XL7830 设备功率: AC 220V 10A 50/60Hz 可测试元件: 电阻/电容元件 可测PCB板尺寸: 25X25MM-330X430MM</p>	<p>X-RAY检查仪 型号: 郊时科技 NDT-X3000A 空间分辨率: 15μm 可搭载尺寸: 480*410MM 放大倍率: 约8.5-300倍</p>	<p>分板机 型号: 亿立 EM5700 X\Y切割速度: 0-100mm/s 切割精度: : ±0.1mm 主轴转速: MAX40000rpm</p>

二、制造能力

□SMT产线---主要设备配置参数

	分板机	钢网清洗机	钢网清洗机
设备名称	GAM320	TSC-750	K-1800
设备图片			
机器参数	型号 GAM320 有效切割尺寸 350*300 450*500 切割精度 $\pm 0.02\text{mm}$ $\pm 0.02\text{mm}$ 最高移动速度 XY轴:800mm/s、 Z轴 :350mm/s 主轴转速 MAX.60000rpm可调	钢网清洗机 型号: TSC-750 最大网版尺寸 L750 x W750 x H40(mm) 外型尺寸: L1300xW1400xH1950 (mm) 干燥方式: 高压热风	钢网清洗机 型号: K-1800 清洗方式: 360度 最佳清洗液用量: 20L-30L 最大引力风速: 3m/sec 所需空气流量: 400-600/Min 外型尺寸: 640*1000*1660mm

二、制造能力

□SMT测试仪器



程控电源



CMW500



综合测试仪
(8960)



BGA返修台

五、服务产品类型

成品组包类



功能手机/智能手机



智能家居



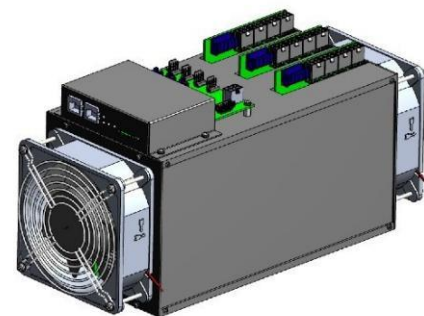
智能穿戴



耳机音箱



3C数码及周边配件

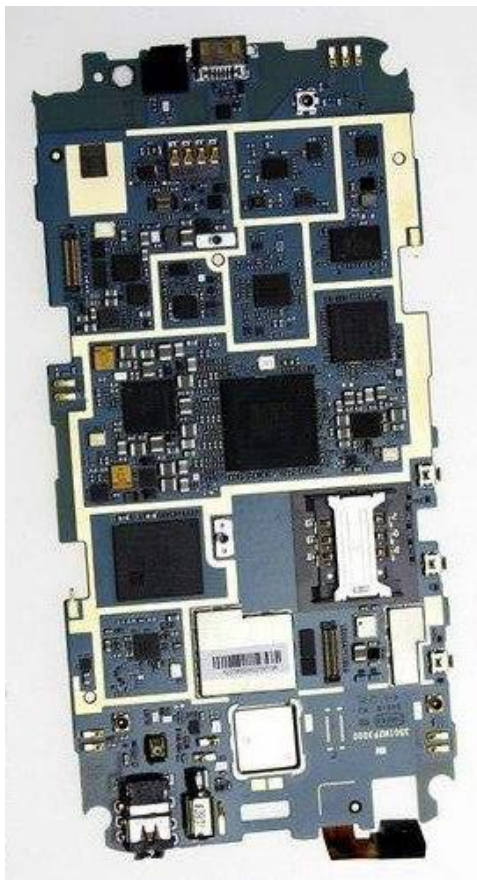


区块链矿机

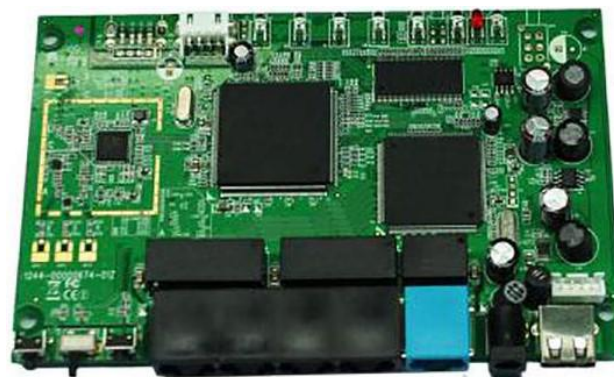
.....

五、服务产品类型

□SMT贴片类



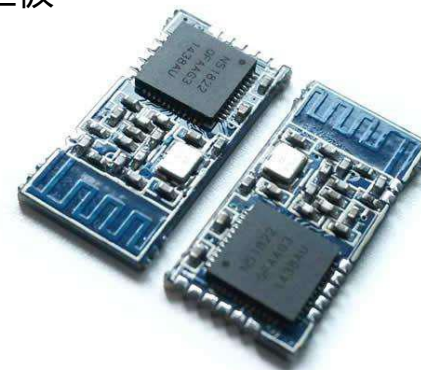
手机主板



路由器主板



北斗导航模块



蓝牙模块

五、服务产品类型

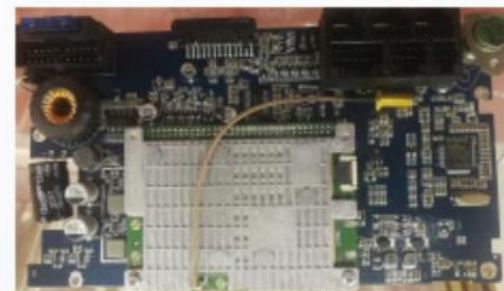
□SMT贴片类



液晶显示器主板



平板电脑主板



车载主板



卡拉OK主板



电视机主板



车载主板